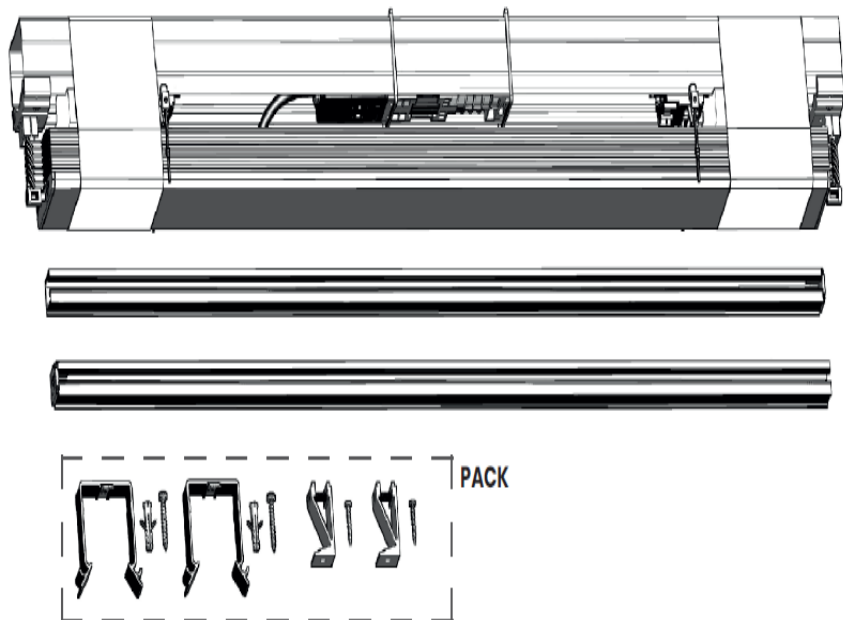


ИНСТРУКЦИЯ ЗА МОНТАЖ НА ЛАМЕЛНИ ЩОРИ

ВЪНШНИ ЛАМЕЛНИ ЩОРИ





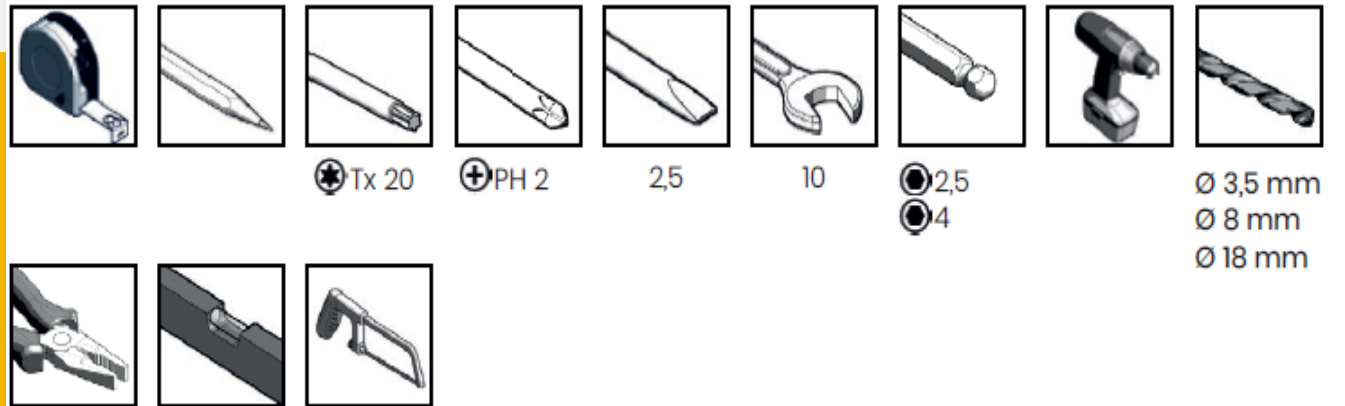
Подготовка за монтаж :

1. След пристигането на адреса, Лидера на монтажната бригада взима със себе си спецификацията с чертежите и ролетка и се качва при Клиента за да огледа обекта и да направи съответните контролни замервания. Контролните замервания са задължителни, преди да се пристъпи към разтоварване на продукцията.

2. Освен замерването Лидера оглежда внимателно целия обект и прави преценка за рисковете от щети при демонтажа/монтажа и ако има такива ги коментира с Клиента.

По време на огледа се преценява и достъпа до електричество и необходимостта от удължители.

Преди да започнете с монтажа трябва да се уверите ,
че разполагате с всички необходими инструменти.
Трябва да имате в предвид ,че фирма Ролпласт не слага
в окомплектовкаа на готовия продукт необходимите
крепежни инструменти-винт,дюбел и др.

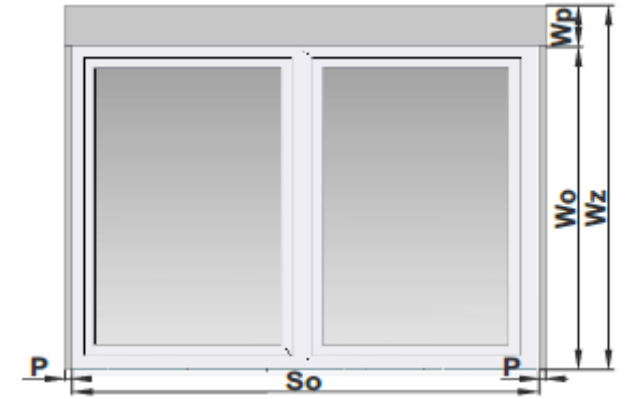


Монтаж в прозорец



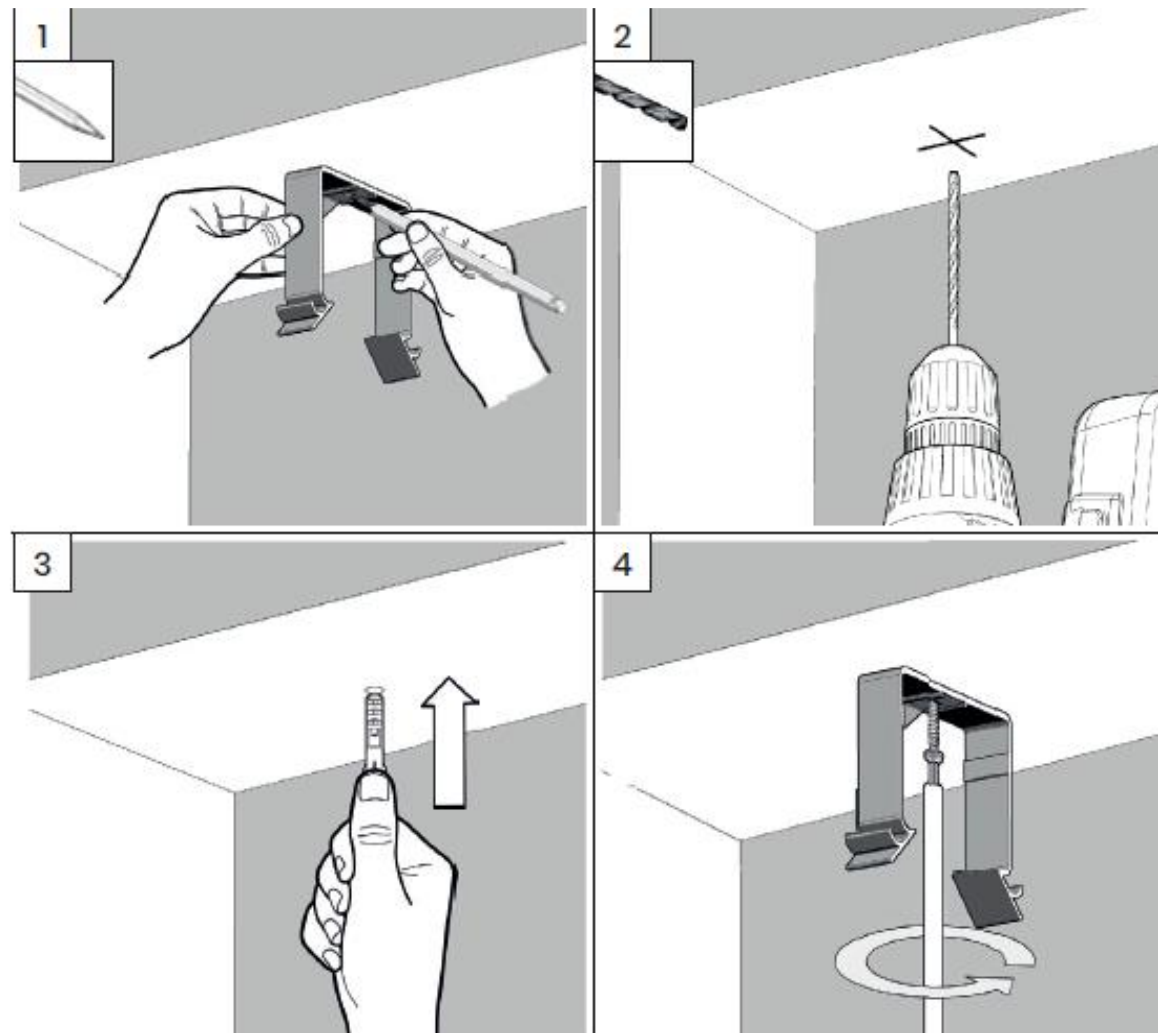
- Sz-ширина на щора /ширина на ламелите/
- Wz-височина на щора
- So-ширина на отвор
- Wo-височина на отвор
- Sz=So
- Wz=Wo
-
-

Монтаж върху фасада



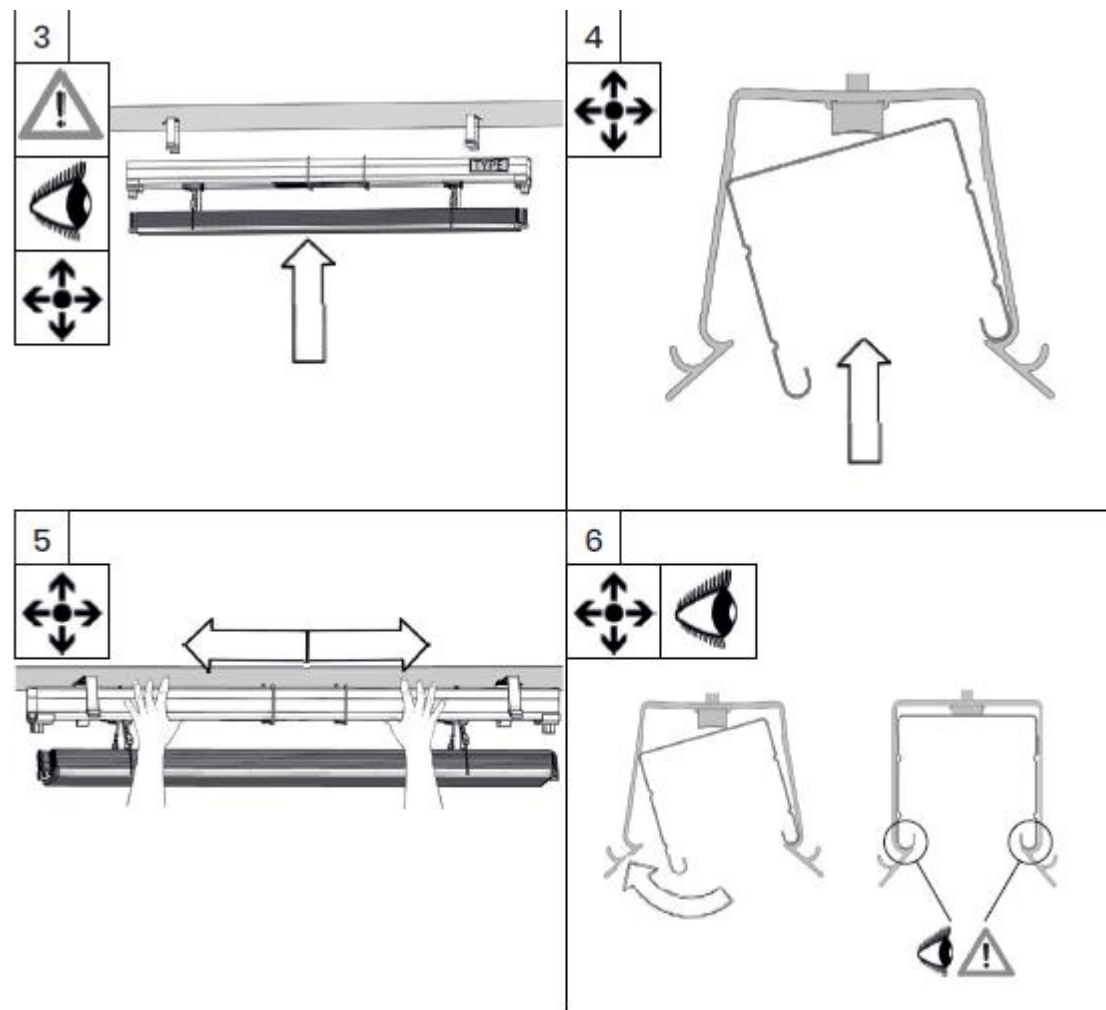
- Sz-ширина на щора
- So-ширина на отвор
- Wz-височина на
- Wo-височина на отвор
- Wp-височина на пакет
- P-ширина водач 20 мм
- Sz=So+ 2P
- Wz=Wo+Wp

Монтажните планки трябва да на разстояние не повече от 80 см една от друга.

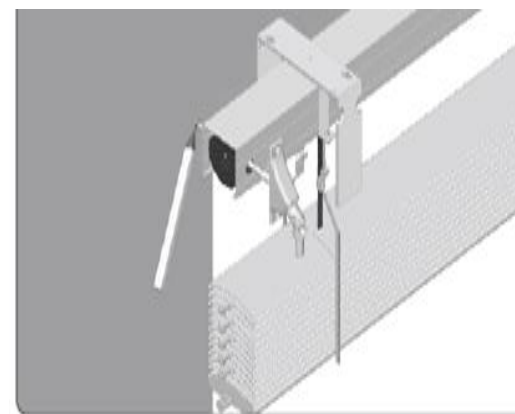
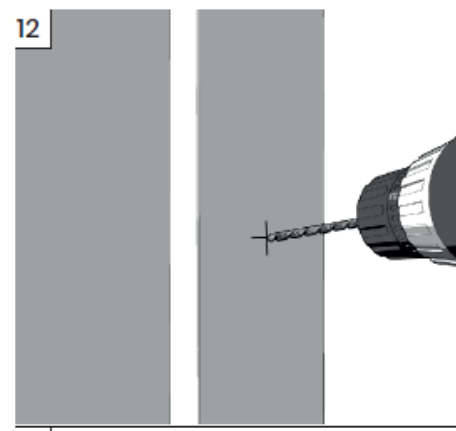
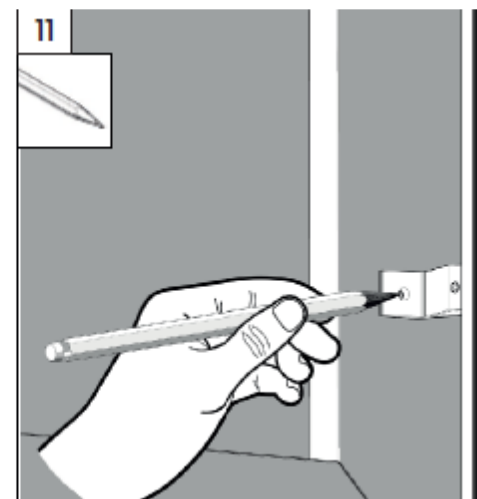
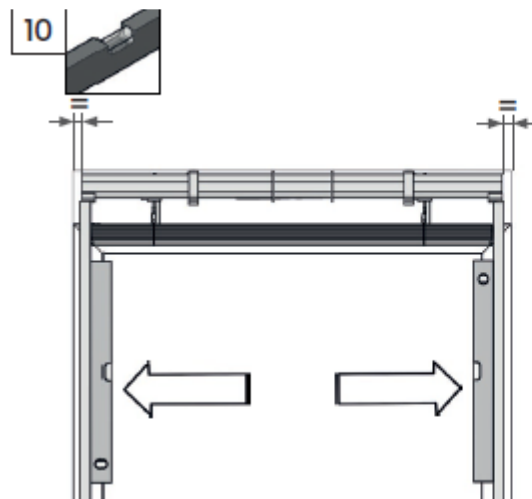


Монтира се пакета с ламели с гредата в отворените закрепващи планки.

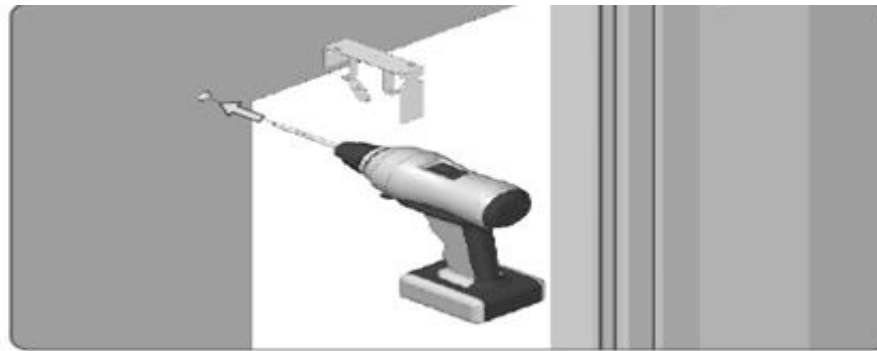
Регулира се местоположението на щората.



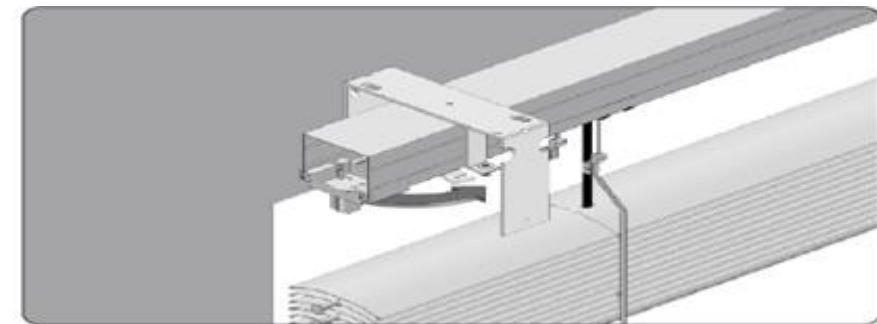
- Нивелираме поставеният пакет с ламели.
- В случай че щората е с ръчно задвижване маркираме мястото за отваряне на управляващия кардан след като е монтиран пакета.



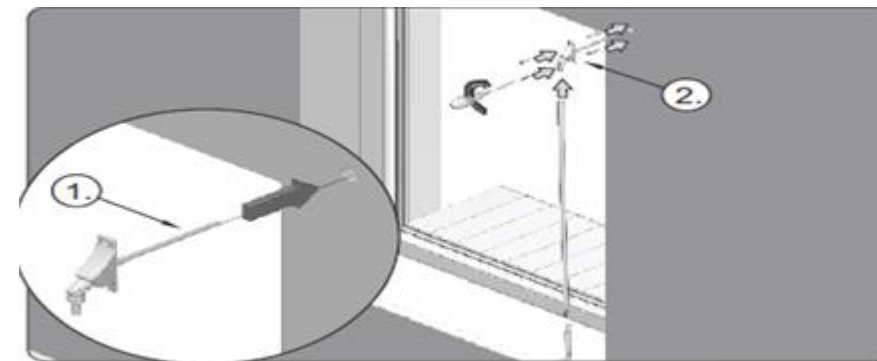
- Демонтираме пакета, пробиваме дупка с бургия ф12 на рамката или стената за управляващия кардан и повторно се монтира пакета



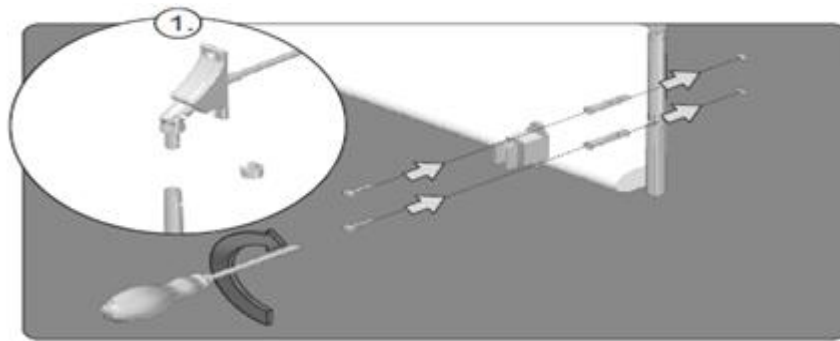
- Затворете планките на горната греда и затегнете винтовете



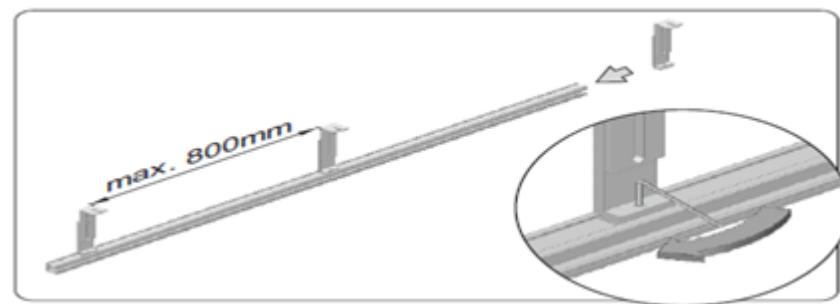
- В случай ,че щората е с ръчно задвижване , след монтажа на пакета пъхаме управляващия кардан в дупката - от вътрешната страна, след което захващаме с винтове



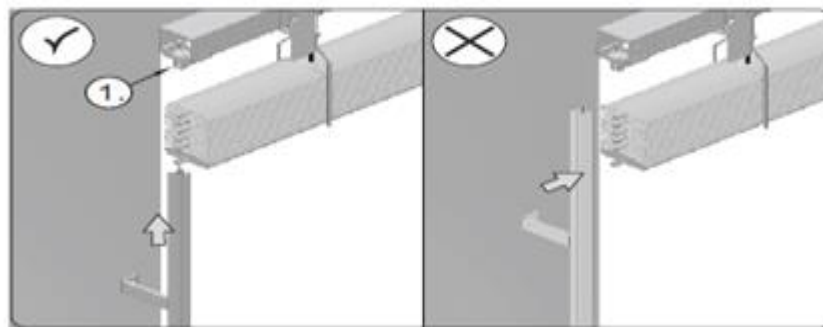
- Сглобяват се елементите от манивелата-дръжка към кардан и се монтира с винт стопер на манивелата.



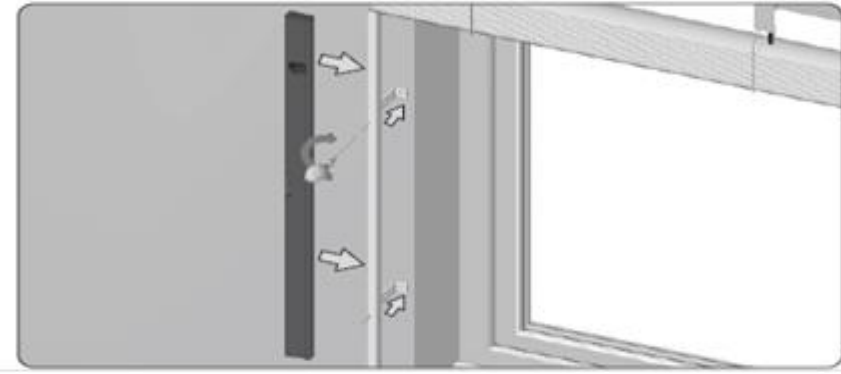
- Плъзгаме планките за монтаж на водач в улея на водача и завинтваме. Максималното разстояние е не трябва да надвишава 80 см.



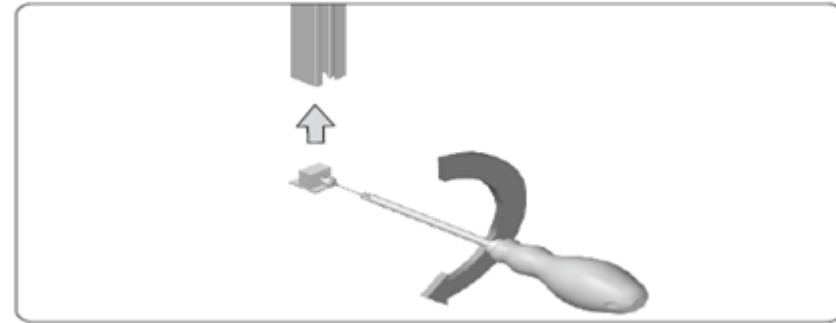
- Плъзгаме водача с планките в пиновете на ламелите започвайки от горния край на водача.



- Измерваме с нивелир позицията на водача и тогава се захващат планките.

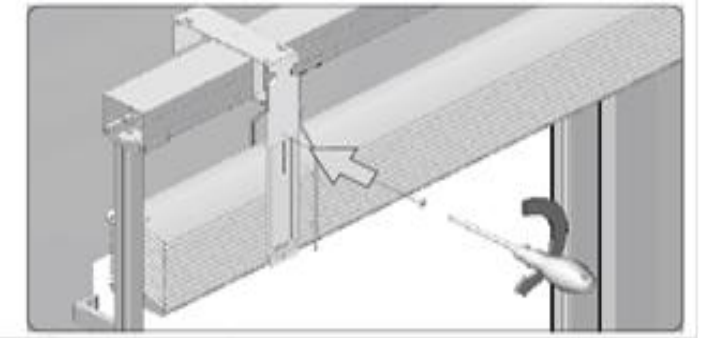
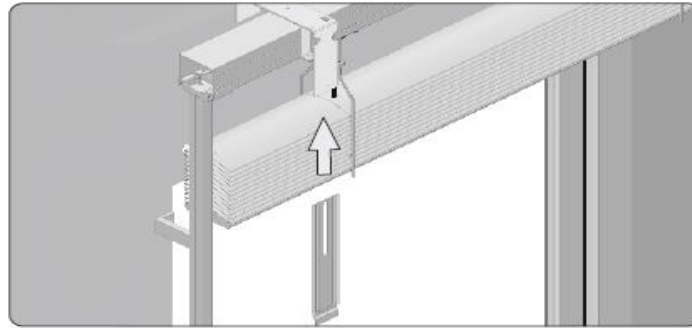


- Монтираме тапите на водач

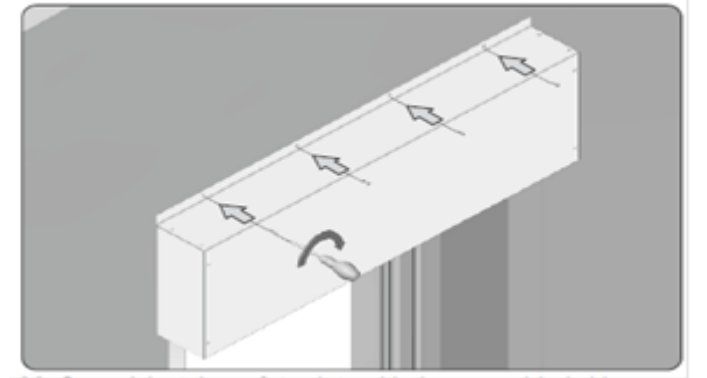
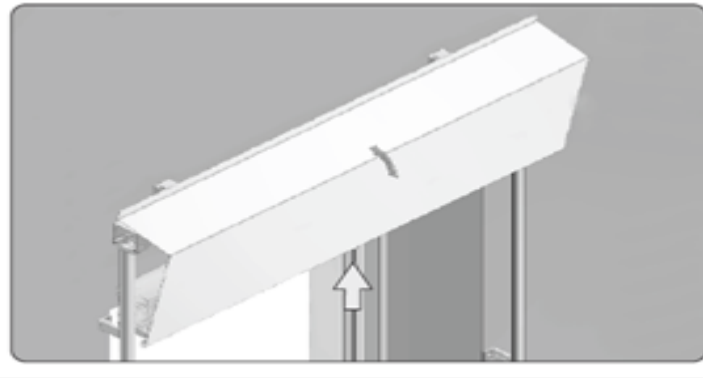


15. Install the guide end caps

- Поставете плнките за монтаж на кутия в предварително инсталирани планки на стена и ги завинтваме



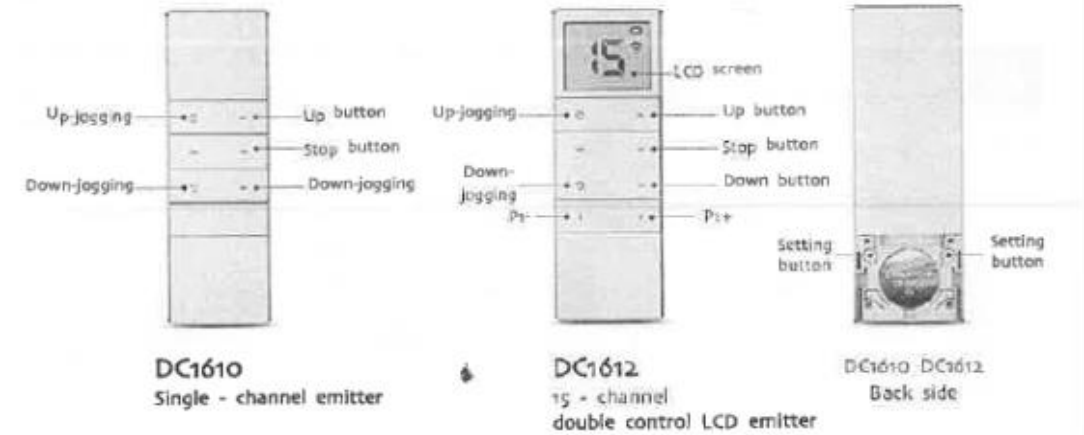
- Слагаме кутията и завинтваме



- В случай че щората е с двигател ;

Преди да монтирате щората ,още докато е на земята настройте пулчето към двигателя.Важно е да се знае че преди всяка настройка захранването към приемника трябва да бъде прекъснато.

- 1 Натиска се setting бутон P2/за настройка/ 2 пъти -получава се леко движение
 - 2.Натиска се отново бутон P2 2 пъти
 - 3.Натиска се бутон UP /нагоре/-1 път + ОК /когато определим горна граница/
 - 4.натиска се бутон DOWN /надолу/-1 път +ОК /когато определим долна граница/
- Настройка е готова



За добавяне на канали при 15 анално дистанционно

- 1.Натискаме P1+P1- /бутоните за броя на каналите/ по един път
 - 2.Натискаме отново P1+P1- /бутоните за броя на каналите/ по един път
- На екрана ще се покаже числото 15
- Натискаме P1+ или P1- за да изберем канала който ни е нужен (от 1 до 15)
- След като изберем канала натискаме STOP -1 пътНа екрана ще се покаже 0.
- След това натискаме ОК и настройката е запаметена.

След приключване на монтажните дейности лидерът на монтажната бригада показва на клиента монтираната продукция и демонстрира нейното функциониране. Попълва се приемно-предавателен протокол, който удостоверява, че монтираните продукти отговарят на спецификацията по договора и са в пълна изправност. Последно се уреждат и финансовите отношения съгласно сключения договор за, което клиента получава и съответният финансов документ / фискален бон или фактура /.

След приключване на работа монтажника почиства работното си място и изхвърля отпадъците в чувал за смет.